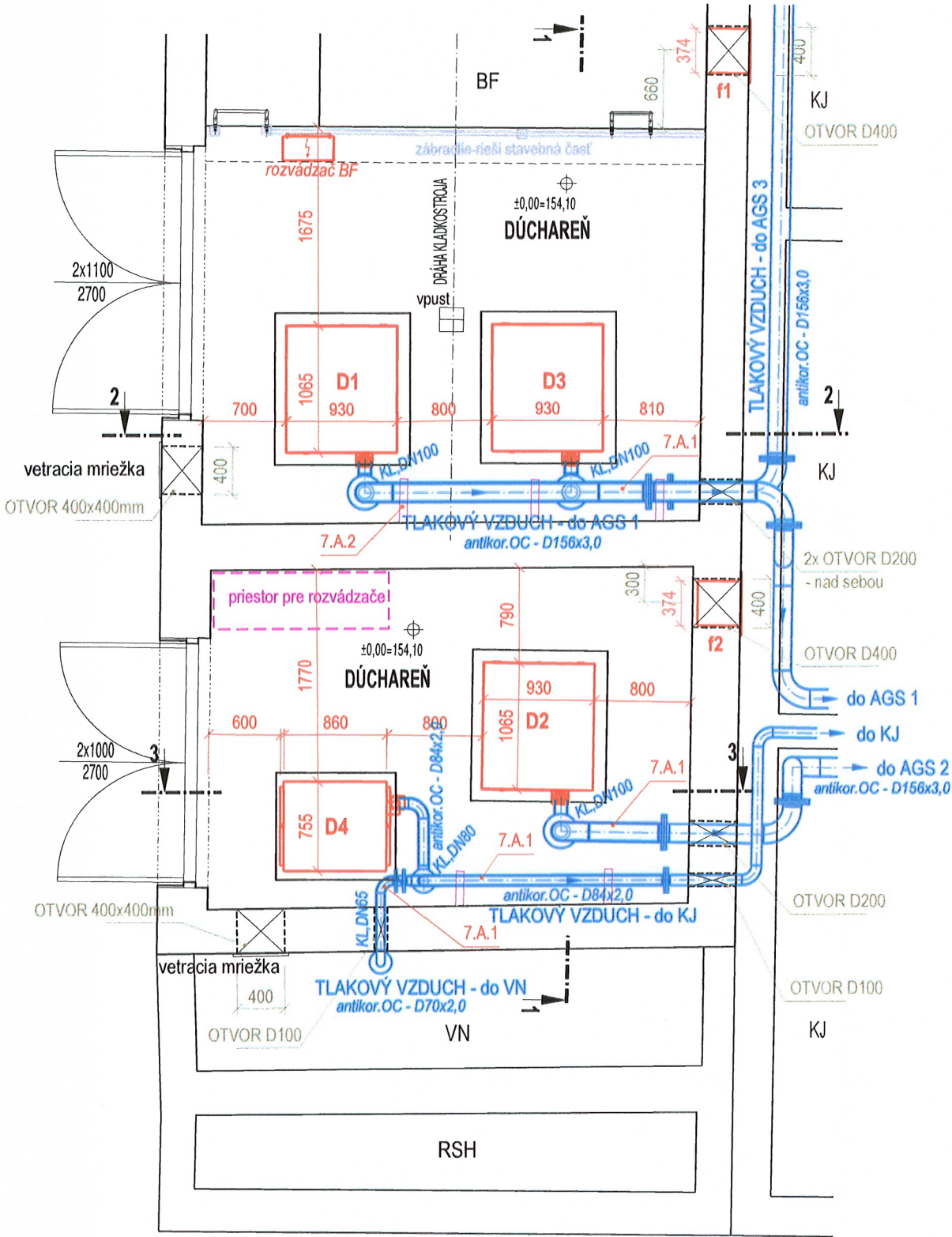
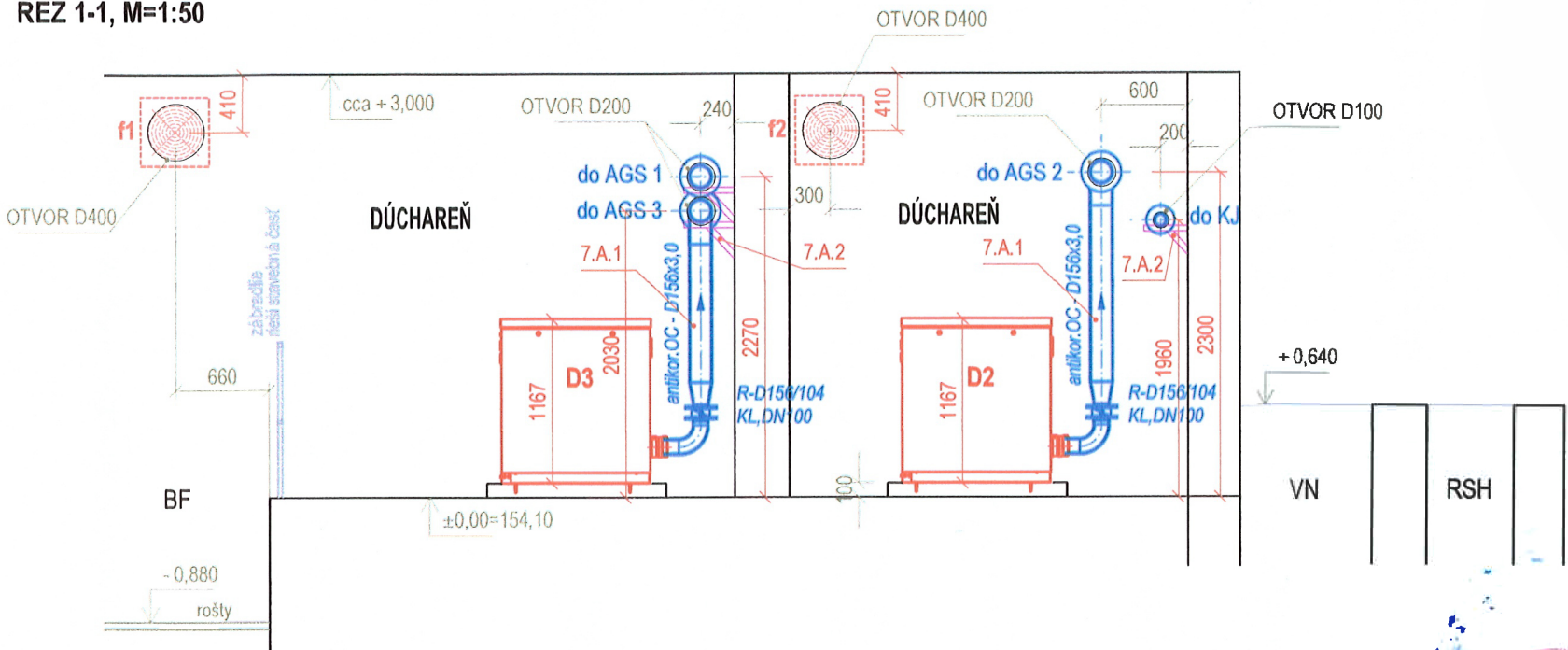


DÚCHAREŇ

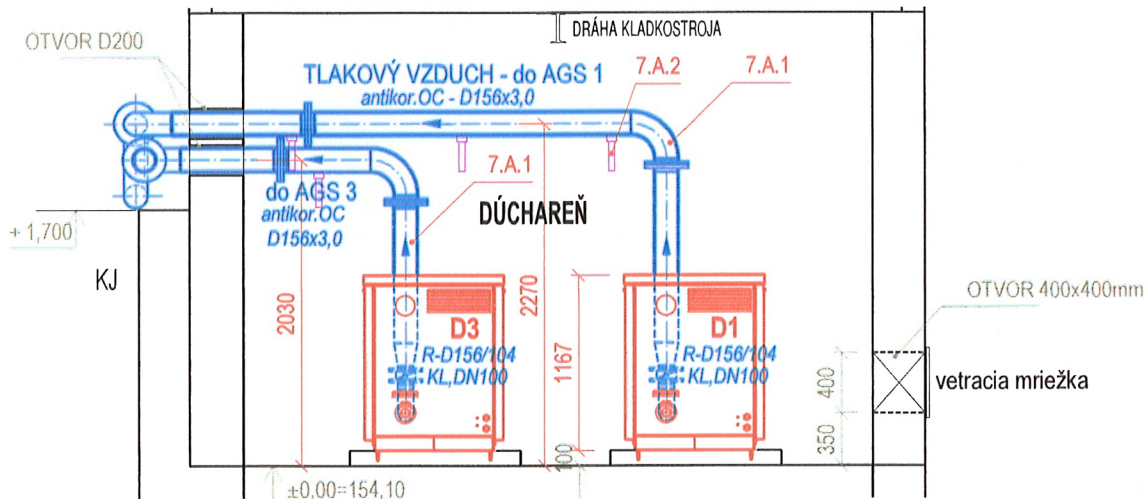
Pôdorys, M=1:50



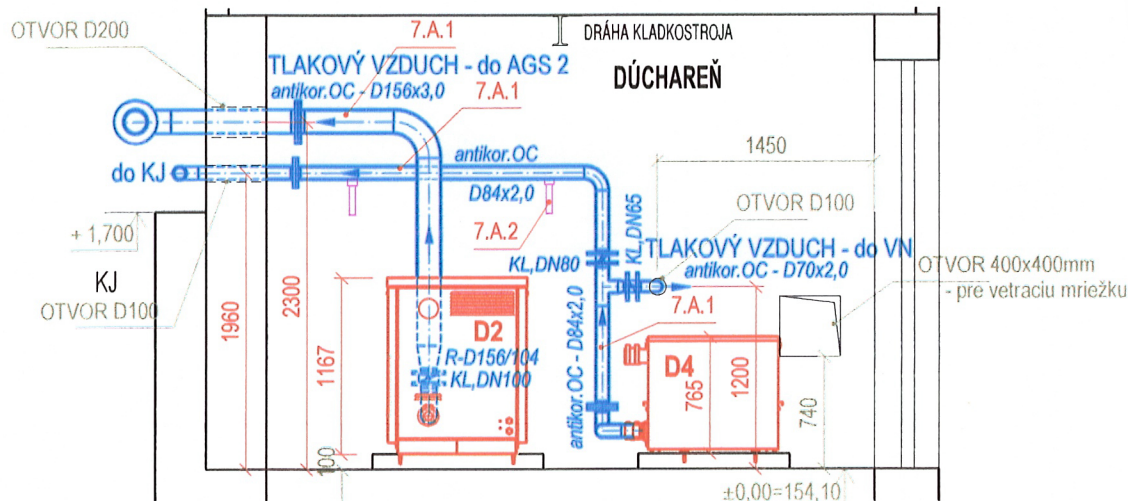
REZ 1-1, M=1:50



REZ 2-2, M=1:50



REZ 3-3, M=1:50



LEGENDA :

- RSH - RUČNE STIERANÉ HRABLICE (rieši DPS 01)
- VN - VYROVNÁVACIA NÁDRŽ (rieši DPS 02)
- AGS 1,2,3 - AKTIVAČNÝ REAKTOR GRANULOVANEJ BIOMASY č.1,2,3 (rieši DPS 03)
- BF - BUBNOVÝ FILTER (rieši DPS 05)
- KJ - KALOJEM (rieši DPS 06)

DPS 07 - DÚCHAREŇ

- D1,D2,D3 - dýchadlo3ks (+ 1 skladová rezerva v obci)
- Q(vzduch od 1dýchadla)=400 m3/h, 55 KPa, 3x400V, 50Hz, Pinštal (celk) = 3 x 11 kW
- dýchadlá vybavené protihlukovým krytom, so zabudovaným poistným ventilom
- riadené kysl.sondou a FM
- D1 - vzduch pre AGS 1
- D2 - vzduch pre AGS 2
- D3 - vzduch pre AGS 3
- D4 - dýchadlo1ks
- Q(vzduch) =115 m3/h, 55 KPa, 3x400V, 50Hz, Pinštal = 4,0 kW
- dýchadlo vybavené protihlukovým krytom, so zabudovaným poistným ventilom
- D4 - vzduch pre VN a KJ
- f1,2 - ventilátor.....2 ks
- Q(vzduch z 1 ventilátora) = 2500m3/hod, 230 V, 50Hz, Pinštal (celk) = 2x 0,14 kW
- 7.A.1 - rozvod tlakového vzduchu.....1 komplet
- komplet obsahuje : antikorové potrubie D156x3,0 vrátane tvaroviek a armatúr
- antikorové potrubie D104x2,0 vrátane tvaroviek a armatúr
- antikorové potrubie D84x2,0 vrátane tvaroviek a armatúr
- antikorové potrubie D70x2,0 vrátane tvaroviek a armatúr
- 7.A.2 - podperné konštrukcie, kotviace príslušenstvo.....1 komplet



SÚRADNICOVÝ SYSTÉM : JTSK
VÝŠKOVÝ SYSTÉM : Bpv

+0,000 = 154,10 m n.m. (podlaha miestnosti Dispečing v Prevádzkovej budove)
PRED ZAHÁJENÍM VÝKOPOVÝCH PRÁČ VYTÝČIŤ VŠETKY INŽINIERSKÉ SIETE
PROJEKTOVÁ DOKUMENTÁCIA PRE STAVEBNÉ POVOLENIE

F.1 - STROJNOTECHNOLOGICKÁ ČASŤ

STAVBA: BOROVCE, RAKOVICE, VESELÉ, DUBOVANY - Dobudovanie verejnej kanalizácie, Veselé - rekonštrukcia a dostavba obecnej ČOV			PROJEKTANT: ASIO - SK , s.r.o. ul. 1.mája 1201 014 01, Bytča Tel: 041 / 5522 179 E - Mail: asiobytyca@asio.sk	
OBJEKT: PS 05.1 - ČOV VESELÉ			PROFESIA	VODNÉ HOSPODÁRSTVO
PRÍLOHA: DPS 07 - DÚCHAREŇ Pôdorys, Rez 1-1, 2-2, 3-3			DÁTUM	09/2017
INVESTOR: Obec Veselé			STUPEŇ	DSP
KRAJ: TRNAVSKÝ OKRES: PIEŠŤANY K.Ú.: VESELÉ			MIERKA	1:50
HLAVNÝ INŽINIER PROJEKTU : Dr.ING. KAROL KRATOCHVÍL			FORMÁT	3x A4
VYPRACOVAL: ING.RÓBERT PÁRNICKÝ			OZNAČENIE PRÍLOHY	SADA ČÍSLO
KONTROLOVAL: Dr.ING. KAROL KRATOCHVÍL			F.1.5 - 16	

